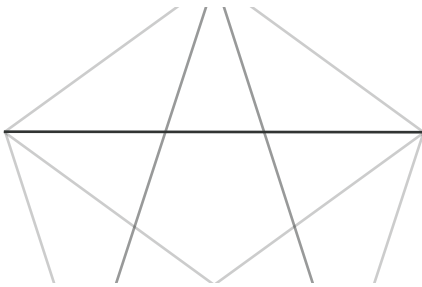




Tiltag
(Hvordan)

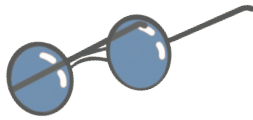


Mål
(Hvad)



Mål

- udvikle en nysgerrig og undersøgende tilgang til at skabe ny data med henblik på at understøtte den enkelte elevs udvikling i fællesskabet.



(egen teori)

t

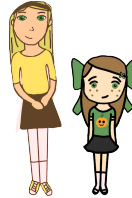
- teamsamarbejdsstruktur & kultur, hvor dialogen om elevernes udvikling er kendetegnet ved et sammenspil mellem egne praksiserfaringer og teori.

- grundlaget for at træffe fælles kvalificerede beslutninger om elevernes læring og trivsel baseret på sammenspillet mellem egne praksiserfaringer og teori.

(andres teori)

T

- sammensillet mellem de enkelte teams opgaver og sammenhæng i ledelseskæden.



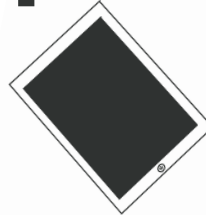
elevernes læring og trivsel.

p

(egen praksis)

P

(andres praksis)



- reflektere over egen undervisningspraksis ved hjælp af viden om undervisningskvalitet og kommunikation.

Tiltag



(egen teori)

t

- Vejledning: Den enkelte deltagers evaluering i og af kursusforløbet med fokus på professionelle læringsfællesskaber.

- Undervisning: Teamets fordybelse i kursusforløbet med fokus på professionelle læringsfællesskaber.

(andres teori)

T

- Foredrag: Personalets introduktion til kursusforløbet med fokus på professionelle læringsfællesskaber.

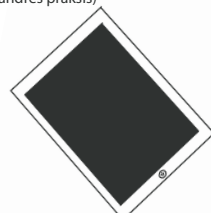


(egen praksis)

p

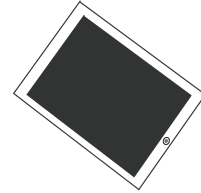
P

(andres praksis)



Identificer begreberne

P.



Definér begreberne

T.



Pak begreberne ud

t.

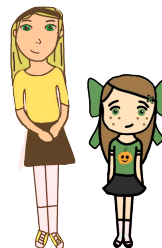


Udvikl indikatorer



Praksisnær indikator

p.



Skole - Professionelle læringsfællesskaber

